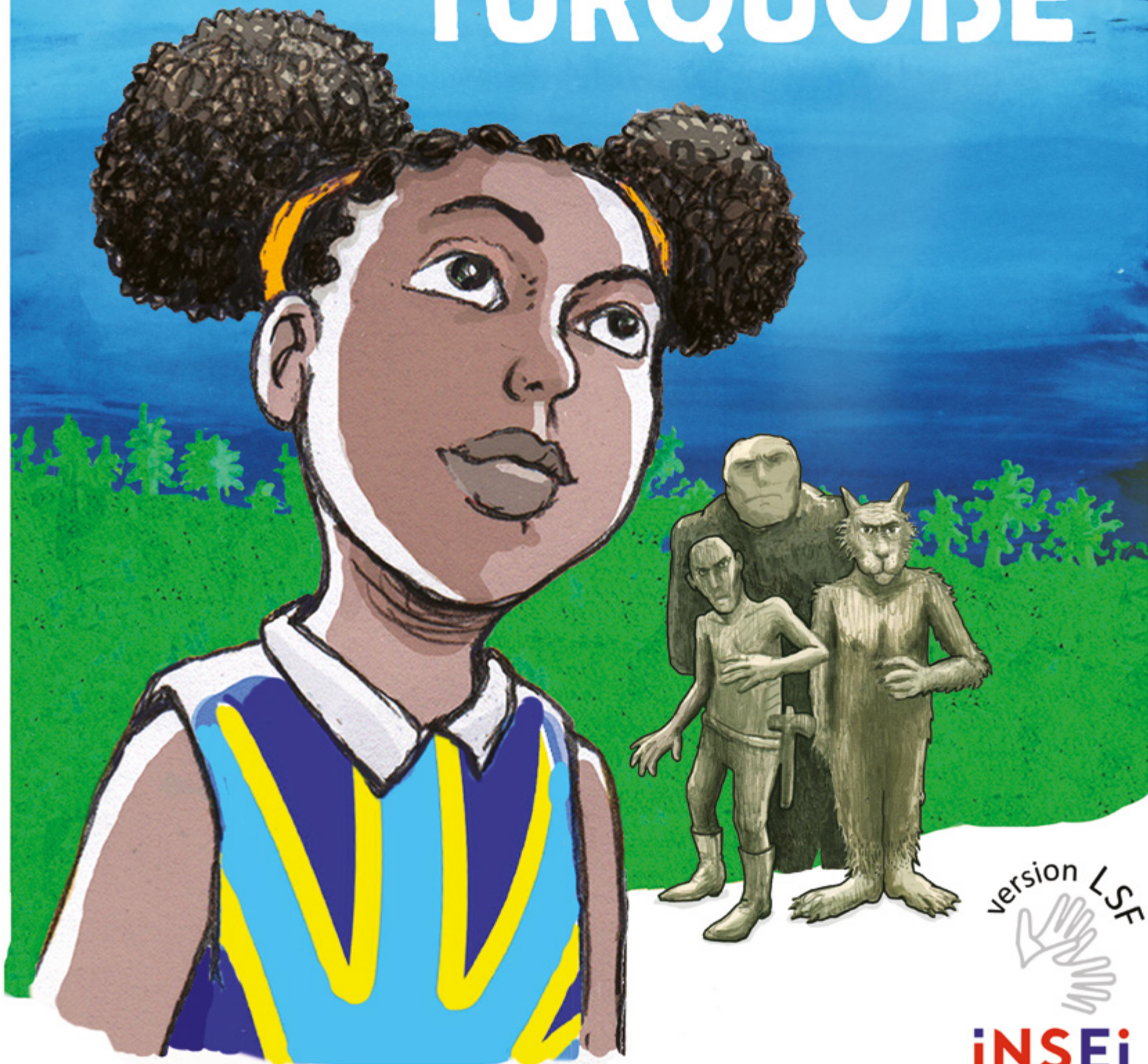


# TURQUOISE



version LSF



**INSEI**





Turquoise © 2024 par Clémentine Fave, Éric Martin, Anne Vanbrugghe (INSEI),  
est sous licence CC BY-SA 4.0

Éditions de l'INSEI (INSHEA)

Directrice de la publication : Murielle Mauguin

ISBN : 978-2-36616-135-9 Dépôt légal : novembre 2024

Loi n° 49-956 du 16 juillet 1949 sur les publications destinées à la jeunesse (novembre 2024)

Textes : Clémentine Fave et Anne Vanbrugghe (Pôle LSF de l'INSEI)

Illustrations : Éric Martin (Pôle LSF - Pôle Ressources de l'INSEI)

Achévé d'imprimer en 2024

Co-édition/impression/diffusion :

Champ social éditions, 34bis, rue Clérisseau - 30000 Nîmes

[www.champsocial.com](http://www.champsocial.com)



Clémentine Fave, Anne Vanbrugghe

Illustrations : Éric Martin

# TURQUOISE



C'est l'histoire d'une petite fille sourde  
qui s'appelle Turquoise.

Turquoise est noire, elle a un œil de lynx  
et de grandes mains agiles.



Quand elle est née,  
son papa et sa maman étaient très contents.  
Elle était toute noire.







Noire comme la nuit.



Noire comme Xylo le chat de la maison.

Noire comme Will l'oiseau du jardin.



Turquoise habite avec son papa,  
sa maman et sa tante Iris.







Sa maman s'appelle Zora.

Elle adore le noir.





Son papa s'appelle Kamel.

Il aime le noir et le blanc.

Il est magicien.



Kamel sait voler comme les abeilles.



Tante Iris fait des gâteaux incroyables :  
à la betterave, à la compote de pommes  
et au chocolat noir.



Tous les jours, Turquoise va à l'école  
avec son meilleur ami Nizo,  
le garçon de toutes les couleurs.



Mais Turquoise se demande :  
« Où peut-il bien habiter ? »  
Elle veut découvrir son secret.

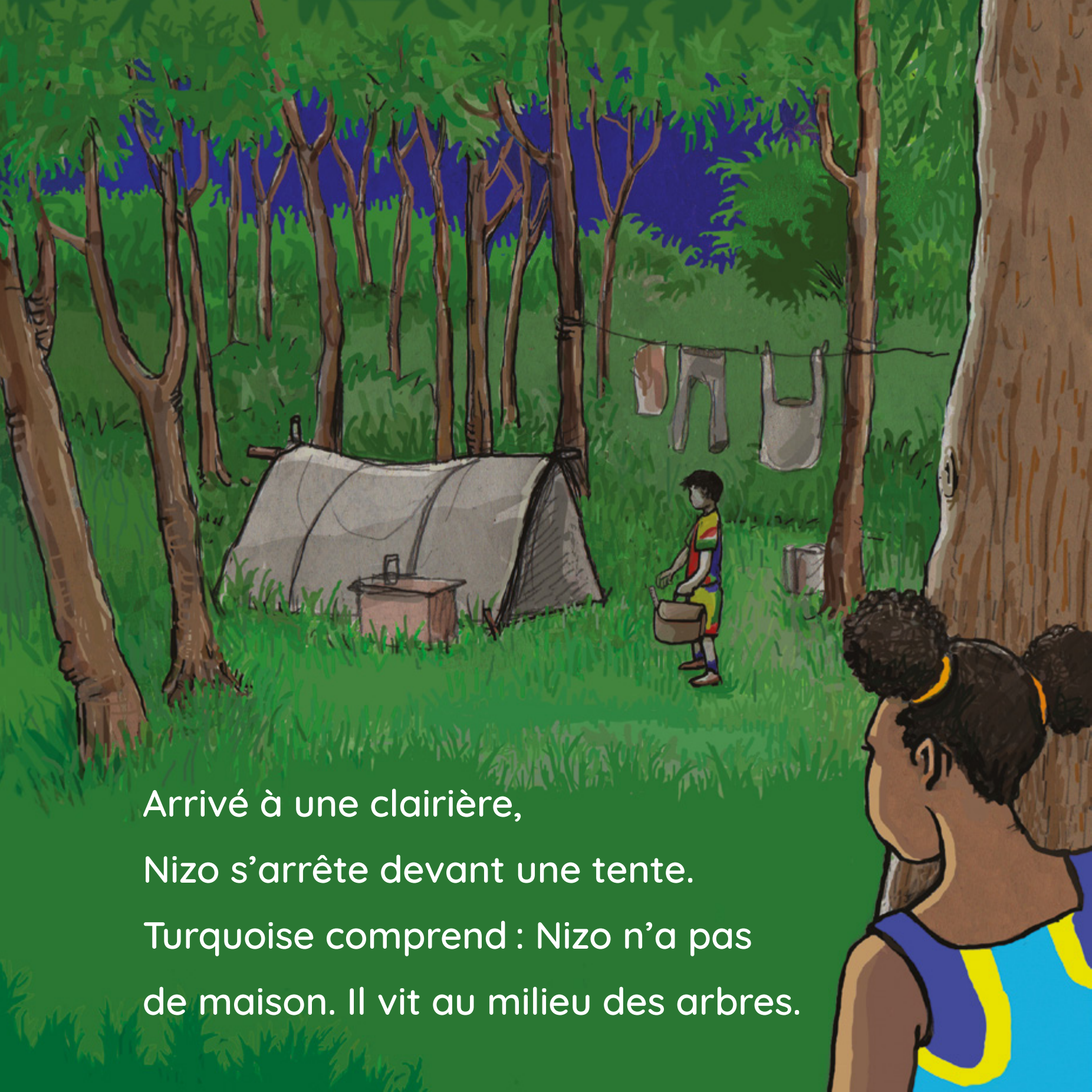




Un jour, à la sortie de l'école,  
Turquoise décide de suivre Nizo.



Nizo entre dans la forêt noire, toute noire.  
Turquoise le suit, elle n'a même pas peur.



Arrivé à une clairière,  
Nizo s'arrête devant une tente.  
Turquoise comprend : Nizo n'a pas  
de maison. Il vit au milieu des arbres.

Pendant ce temps, trois méchants cachés dans leur grotte préparent un sale coup.





Mais depuis 1 000 ans, Sacha perché sur la lune voit tout. Il entend tout. Il comprend tout. Il appelle Turquoise grâce à ses ondes magiques :





Bonjour Turquoise

Bonjour Sacha

- Fais attention, les trois méchants préparent un sale coup !
- Merci Sacha, je vais ouvrir l'œil !

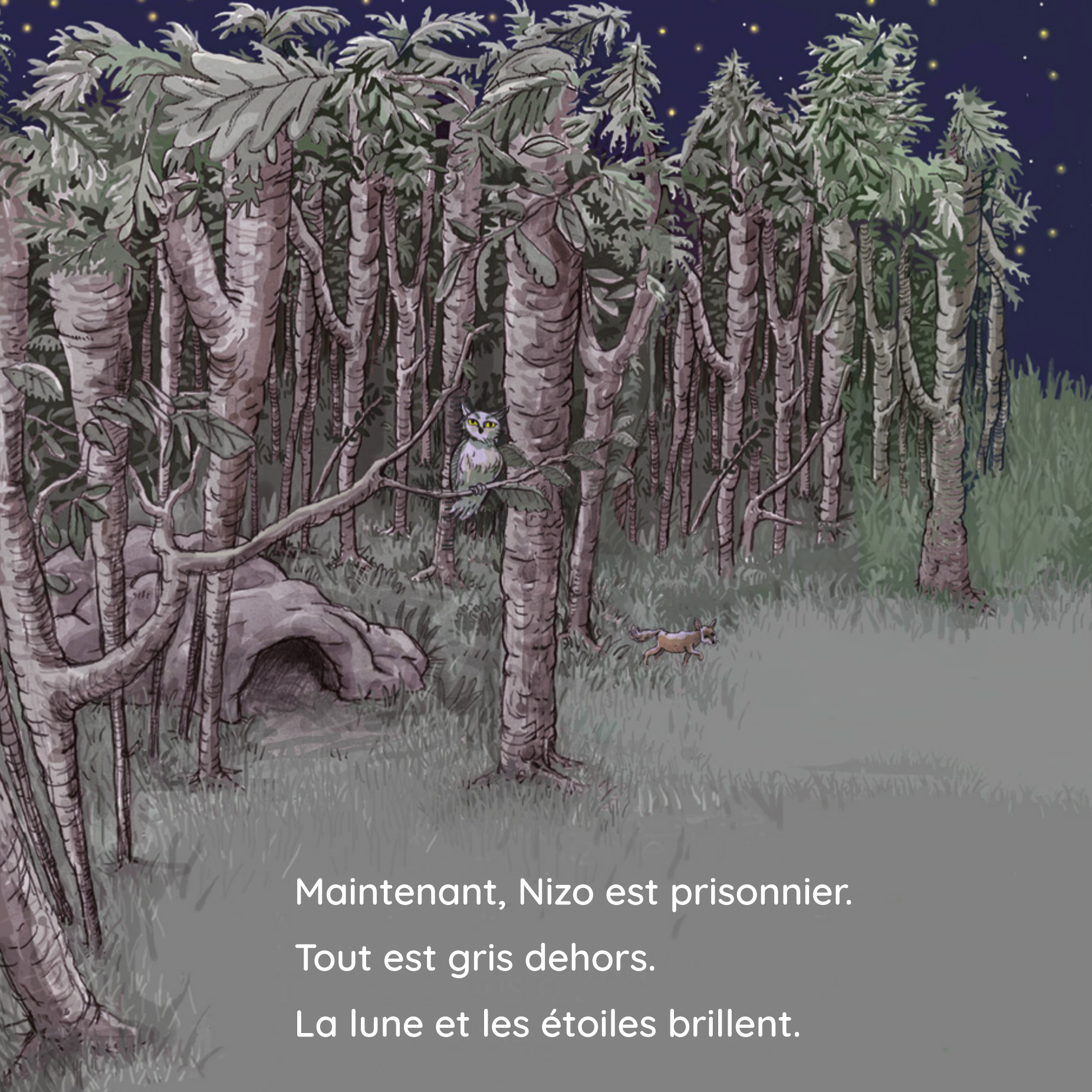
Mais c'est trop tard !

Les trois méchants emmènent déjà Nizo dans la grotte, au milieu de la forêt.



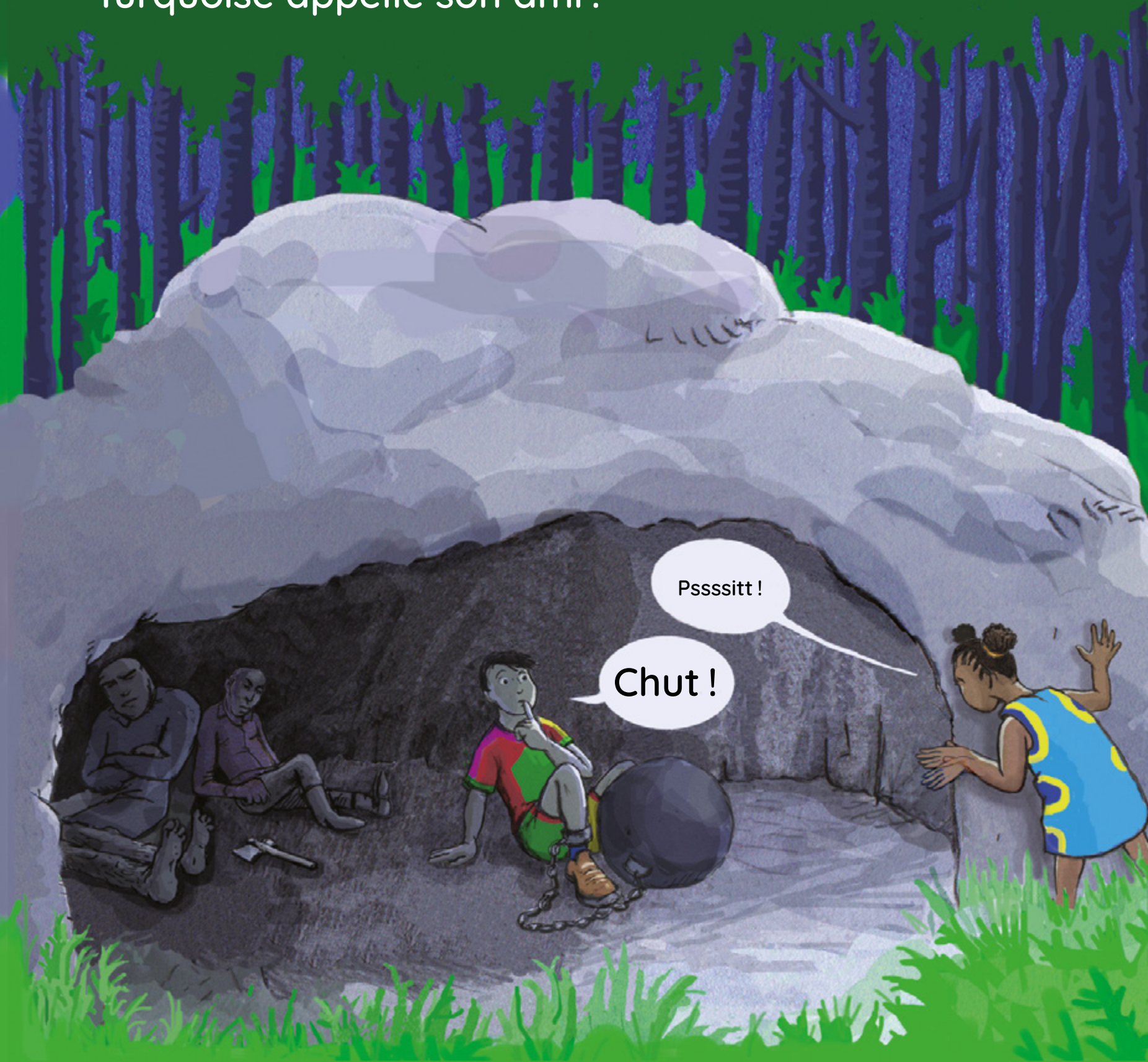
Ils l'attachent à un énorme boulet noir.





Maintenant, Nizo est prisonnier.  
Tout est gris dehors.  
La lune et les étoiles brillent.

Turquoise appelle son ami :



Pssssitt !

Chut !

Elle signe discrètement :



JE VAIS CHERCHER

MON PAPA ET MA MAMAN









De retour à la maison,  
elle raconte tout à ses parents.





Aussitôt Kamel s'envole vers la grotte  
avec, sur son dos, Turquoise et sa maman.

D'un coup de baguette magique,  
Kamel devient tout petit. Il entre dans la grotte  
et transforme les méchants en grosses têtes  
de pierre !



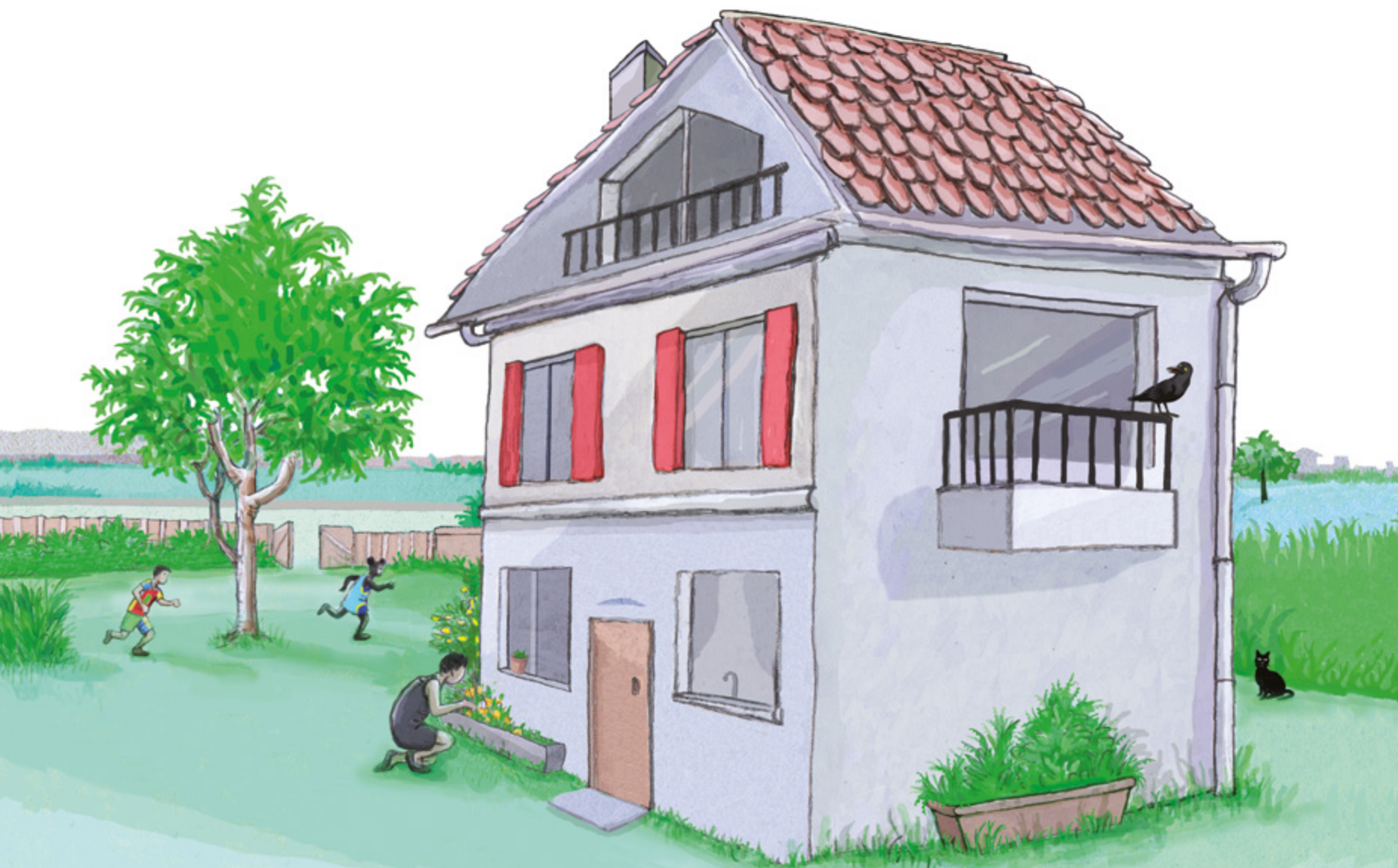
Nizo est enfin libre.  
Ils repartent tous les quatre  
vers la maison dans la nuit  
noire pleine d'étoiles.



L'histoire se finit autour d'un bon gâteau  
couvert de bonbons de toutes les couleurs.



Nizo, qui n'avait pas de maison,  
habitera désormais avec Turquoise,  
sa maman, son papa et sa tante Iris.



Sans oublier le chat de la maison et l'oiseau du jardin !

Sacha veillera sur eux  
pendant encore 1 000 ans !







# La recette du gâteau de tante Iris à la betterave, à la compote de pommes et au chocolat noir

Les ingrédients pour 8 personnes :

- 200 g de betteraves rouges cuites
- 3 œufs
- 80 g de sucre roux
- 100 g de compote de pommes
- 200 g de chocolat noir
- 100 g de farine
- 50 g de poudre d'amandes
- 1 cuillère à café d'arôme de vanille
- 1 sachet de levure chimique



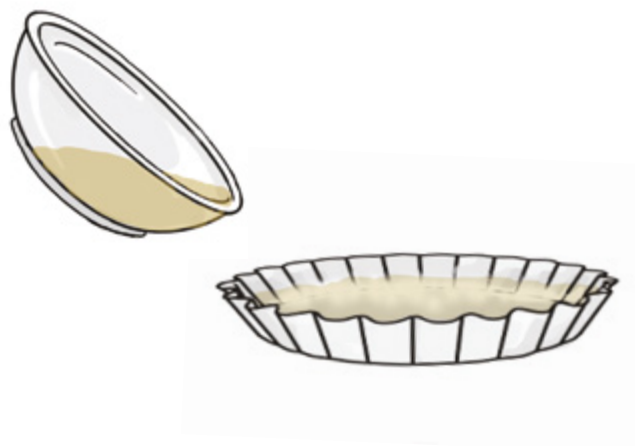
## Les ustensiles :

- Un saladier
- Un verre doseur
- Un fouet
- Un mixeur
- Un moule
- Une spatule



## La recette :

1. Préchauffez le four à 180°.
2. Mélangez les œufs, le sucre, la compote, l'arôme vanille et le chocolat fondu.
3. Mixez la betterave et ajoutez-la.
4. Ajoutez ensuite la farine, la poudre d'amandes et la levure, mélangez bien.
5. Versez la pâte dans un moule.
6. Enfournez 40 minutes.





## Les signes de l'histoire



Turquoise



Gâteau



Chut !

Aller chercher



Méchant



Appeler



Bonjour



Retrouvez les éléments  
de l'histoire de Turquoise  
sur Bepep...



...ainsi que tous les décors  
et personnages imprimables.



## Turquoise, le projet

L'histoire bilingue de Turquoise a été créée en Langue des signes française (LSF) et en français, dans le cadre d'une recherche-action-formation conduite par deux professeures-formatrices de l'INSEI (Institut national de formation et de recherche pour l'éducation inclusive). Elle est destinée à tout public.

Les principaux personnages ont été imaginés par Alicia, Arthur, Gwenolée, Joackim, Léo et Tim, élèves sourds scolarisés à l'école Émilie du Châtelet de Massy (91), avec leur professeure Aurélie Thaumoux-Crozat.

L'album donne accès à une multitude de ressources, activités et séquences pédagogiques en ligne, inscrites dans une démarche d'accessibilité universelle et différenciée. De nombreux supports imprimables permettent de déployer des activités variées en français langue seconde et en LSF, mais aussi dans d'autres domaines disciplinaires.





Des ressources bilingues sont disponibles sur le site Bepep (<https://bepep.inshea.fr>) :

- Un **guide de l'enseignant** propose une démarche d'accès à l'histoire (en français et en LSF) par la manipulation d'images et à travers des activités mobilisant essentiellement quatre dimensions complémentaires (sociodiscursive, morphosyntaxique, lexicale et sublexicale, c'est-à-dire autour du texte, de la phrase, du mot, des constituants du mot et leurs équivalents en LSF), en compréhension et en production.
- Des **supports bilingues divers en lien avec l'album** (la recette du gâteau de tante Iris, le plan de la ville et ses environs, le plan de la maison de Turquoise, une fiche d'installation d'un nichoir pour les mésanges du jardin de Turquoise, etc.)
- Des **activités de renforcement linguistique** en français et en LSF correspondant aux quatre dimensions indiquées, sous la forme de jeux ou d'exercices.
- Des activités d'observation du fonctionnement de la langue.

L'ensemble des activités s'appuie sur les instructions officielles en matière d'enseignement bilingue LSF/français.

Le site accompagnant l'album est **évolutif et collaboratif**, il est destiné à s'enrichir progressivement de pratiques pédagogiques d'enseignants utilisant l'album.







# Turquoise est une petite fille sourde. Réussira-t-elle à sauver son ami Nizo et à découvrir son secret ?

Ce livre a été écrit et illustré à partir de personnages imaginés par des élèves sourds.

Il comporte une version en Langue des signes française (LSF) et une version audio.

Retrouvez-les, ainsi que de nombreuses ressources pédagogiques imprimables en lien avec l'album, sur le site Bepep.



En libre téléchargement sur <https://bepep.inshea.fr>

20 €

Éditions de l'INSEI (INSHEA)

Directrice de la publication : Murielle Mauguin

ISBN : 978-2-36616-135-9 Dépôt légal : novembre 2024

Institut national supérieur de formation et de recherche  
pour l'éducation inclusive - INSEI

58-60, avenue des Landes 92150 Suresnes

